

Well: **HB PAN AM MUSKWA A-006-G/094-G-13** UWI: 200A006G094G1300

RockEval/TOC report, Organic Geochemistry Laboratory, Geological Survey of Canada - Calgary

Database Reference: Rock-Eval Data for Canadian Borehole Cuttings, Core and Outcrop Samples

Geoscience Data Repository, Earth Sciences Sector, Natural Resources Canada

For data reference, general terms and conditions see - [http://gdr.nrcan.gc.ca/terms\\_e.php](http://gdr.nrcan.gc.ca/terms_e.php)

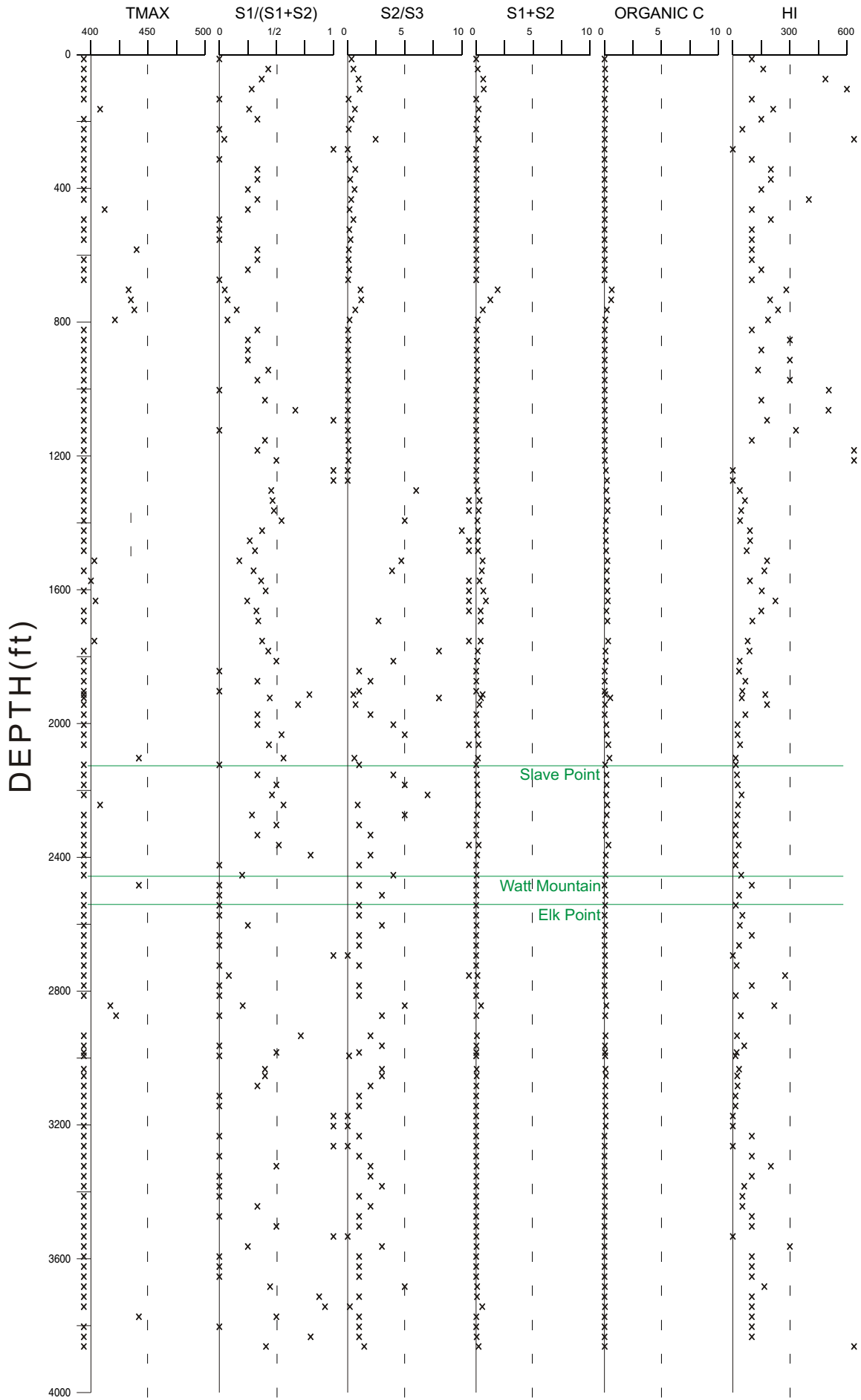
Geoscience Data Repository are copyright of Her Majesty the Queen in Right of Canada, 2010

Depth(ft)	TOC	PI	S1+S2	TMAX	S1	S2	S3	HI	OI
10	0.01	0.00	0.01	0	0.00	0.01	0.03	100	300
40	0.05	0.43	0.14	378	0.06	0.08	0.16	160	320
70	0.08	0.37	0.62	385	0.23	0.39	0.41	487	512
100	0.08	0.28	0.67	388	0.19	0.48	0.46	600	575
130	0.01	0.00	0.01	0	0.00	0.01	0.13	100	1300
160	0.08	0.26	0.23	408	0.06	0.17	0.27	212	337
190	0.04	0.33	0.09	392	0.03	0.06	0.18	150	450
220	0.02	0.00	0.01	0	0.00	0.01	0.11	50	550
250	0.03	0.04	0.23	397	0.01	0.22	0.09	733	300
280	0.01	1.00	0.01	0	0.01	0.00	0.08	0	800
310	0.01	0.00	0.01	0	0.00	0.01	0.07	100	700
340	0.02	0.33	0.06	0	0.02	0.04	0.06	200	300
370	0.01	0.33	0.03	0	0.01	0.02	0.09	200	900
400	0.02	0.25	0.04	0	0.01	0.03	0.05	150	250
430	0.01	0.33	0.06	313	0.02	0.04	0.13	400	1300
460	0.03	0.25	0.04	412	0.01	0.03	0.19	100	633
490	0.02	0.00	0.04	0	0.00	0.04	0.08	200	400
520	0.01	0.00	0.01	0	0.00	0.01	0.07	100	700
550	0.01	0.00	0.01	0	0.00	0.01	0.04	100	400
580	0.02	0.33	0.03	440	0.01	0.02	0.20	100	10
610	0.02	0.33	0.03	378	0.01	0.02	0.26	100	1300
640	0.02	0.25	0.04	0	0.01	0.03	0.24	150	1200
670	0.01	0.00	0.01	0	0.00	0.01	0.31	100	3100
700	0.64	0.05	1.89	433	0.09	1.80	1.60	281	250
730	0.59	0.07	1.25	435	0.09	1.16	0.98	196	166
760	0.21	0.15	0.59	438	0.09	0.50	0.75	238	357
790	0.07	0.07	0.14	421	0.01	0.13	0.80	185	1142
820	0.02	0.33	0.03	0	0.01	0.02	0.81	100	450
850	0.02	0.25	0.08	0	0.02	0.06	1.04	300	5200
880	0.02	0.25	0.04	0	0.01	0.03	1.12	150	5600
910	0.02	0.25	0.08	0	0.02	0.06	1.09	300	5450
940	0.03	0.43	0.07	332	0.03	0.04	1.02	133	3400
970	0.02	0.33	0.09	342	0.03	0.06	0.97	300	4850
1000	0.02	0.00	0.01	0	0.00	0.01	1.02	505	10
1030	0.02	0.40	0.05	376	0.02	0.03	0.86	150	4300
1060	0.02	0.67	0.03	0	0.02	0.01	0.76	503	80
1090	0.04	1.00	0.01	0	0.01	0.00	0.72	180	0
1120	0.03	0.00	0.01	0	0.00	0.01	0.64	332	133
1150	0.03	0.40	0.05	312	0.02	0.03	0.58	100	1933
1180	0.03	0.33	0.06	0	0.02	0.04	0.52	1331	733
1210	0.04	0.50	0.06	334	0.03	0.03	0.46	751	150
1240	0.13	1.00	0.02	0	0.02	0.00	0.11	0	84

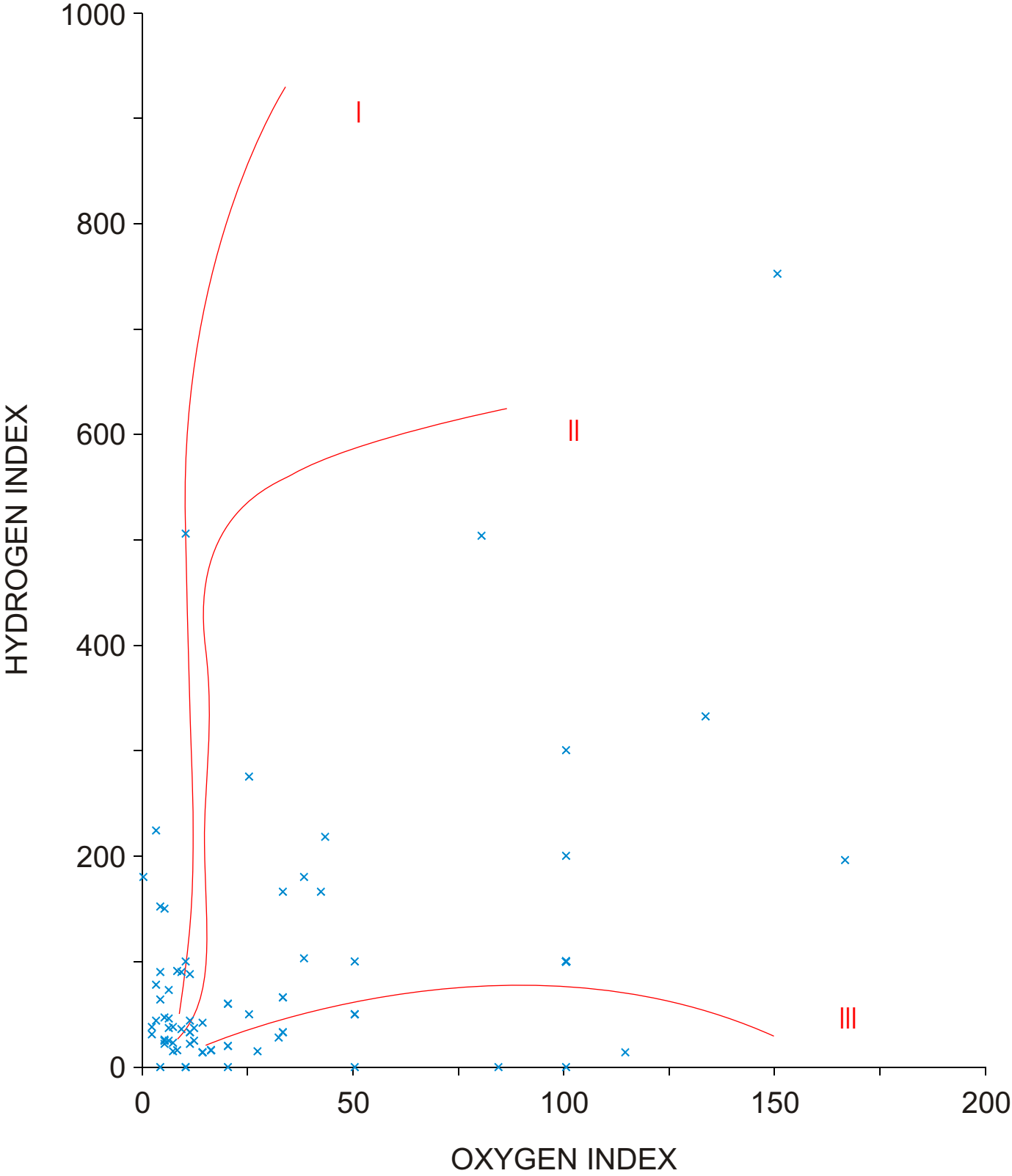
1270	0.22	1.00	0.03	0	0.03	0.00	0.01	0	4
1300	0.16	0.45	0.11	337	0.05	0.06	0.01	37	6
1330	0.25	0.47	0.30	369	0.14	0.16	0.01	64	4
1360	0.27	0.48	0.23	313	0.11	0.12	0.01	44	3
1390	0.13	0.55	0.11	0	0.06	0.05	0.01	38	7
1420	0.11	0.38	0.16	0	0.06	0.10	0.01	90	9
1450	0.12	0.27	0.15	385	0.04	0.11	0.01	91	8
1480	0.15	0.31	0.16	383	0.05	0.11	0.01	73	6
1510	0.26	0.18	0.57	403	0.10	0.47	0.10	180	38
1540	0.21	0.30	0.50	388	0.15	0.35	0.09	166	42
1570	0.21	0.37	0.30	400	0.11	0.19	0.01	90	4
1600	0.25	0.41	0.64	372	0.26	0.38	0.01	152	4
1630	0.29	0.24	0.86	404	0.21	0.65	0.01	224	3
1660	0.18	0.33	0.40	383	0.13	0.27	0.01	150	5
1690	0.26	0.34	0.41	385	0.14	0.27	0.10	103	38
1750	0.32	0.38	0.40	403	0.15	0.25	0.01	78	3
1780	0.09	0.43	0.14	381	0.06	0.08	0.01	88	11
1810	0.11	0.50	0.08	0	0.04	0.04	0.01	36	9
1840	0.03	0.00	0.01	0	0.00	0.01	0.01	33	33
1870	0.03	0.33	0.03	0	0.01	0.02	0.01	66	33
1900	0.02	0.00	0.01	0	0.00	0.01	0.01	50	50
1910	0.07	0.79	0.57	379	0.45	0.12	0.24	171	342
1920	0.51	0.44	0.43	375	0.19	0.24	0.03	47	5
1940	0.05	0.69	0.29	369	0.20	0.09	0.13	180	260
1970	0.03	0.33	0.03	363	0.01	0.02	0.01	66	33
2000	0.16	0.33	0.06	0	0.02	0.04	0.01	25	6
2030	0.20	0.55	0.11	326	0.06	0.05	0.01	25	5
2060	0.34	0.43	0.23	377	0.10	0.13	0.01	38	2
2100	0.44	0.56	0.16	442	0.09	0.07	0.12	15	27
2120	0.06	0.00	0.01	0	0.00	0.01	0.01	16	16
2150	0.18	0.33	0.06	329	0.02	0.04	0.01	22	5
2180	0.19	0.50	0.10	0	0.05	0.05	0.01	26	5
2210	0.15	0.46	0.13	0	0.06	0.07	0.01	46	6
2240	0.25	0.56	0.16	408	0.09	0.07	0.08	28	32
2270	0.20	0.29	0.07	325	0.02	0.05	0.01	25	5
2300	0.06	0.50	0.02	0	0.01	0.01	0.01	16	16
2330	0.13	0.33	0.03	0	0.01	0.02	0.01	15	7
2360	0.35	0.52	0.23	354	0.12	0.11	0.01	31	2
2390	0.12	0.80	0.10	0	0.08	0.02	0.01	16	8
2420	0.07	0.00	0.01	0	0.00	0.01	0.01	14	14
2450	0.09	0.20	0.05	357	0.01	0.04	0.01	44	11
2480	0.01	0.00	0.01	442	0.00	0.01	0.01	100	100
2510	0.09	0.00	0.03	397	0.00	0.03	0.01	33	11
2540	0.06	0.00	0.01	0	0.00	0.01	0.01	16	16
2570	0.02	0.00	0.01	0	0.00	0.01	0.01	50	50
2600	0.08	0.25	0.04	0	0.01	0.03	0.01	37	12
2630	0.01	0.00	0.01	0	0.00	0.01	0.01	100	100
2660	0.03	0.00	0.01	0	0.00	0.01	0.01	33	33
2690	0.05	1.00	0.01	0	0.01	0.00	0.01	0	20

2720	0.05	0.00	0.01	0	0.00	0.01	0.01	20	20
2750	0.04	0.08	0.12	386	0.01	0.11	0.01	275	25
2780	0.01	0.00	0.01	0	0.00	0.01	0.01	100	100
2810	0.06	0.00	0.01	0	0.00	0.01	0.01	16	16
2840	0.16	0.20	0.44	417	0.09	0.35	0.07	218	43
2870	0.07	0.00	0.03	422	0.00	0.03	0.01	42	14
2930	0.09	0.71	0.07	326	0.05	0.02	0.01	22	11
2960	0.05	0.00	0.03	326	0.00	0.03	0.01	60	20
2980	0.05	0.50	0.02	332	0.01	0.01	0.01	20	20
2990	0.07	0.00	0.01	0	0.00	0.01	0.08	14	114
3030	0.09	0.40	0.05	0	0.02	0.03	0.01	33	11
3050	0.13	0.40	0.05	341	0.02	0.03	0.01	23	7
3080	0.08	0.33	0.03	0	0.01	0.02	0.01	25	12
3110	0.07	0.00	0.01	0	0.00	0.01	0.01	14	14
3140	0.07	0.00	0.01	0	0.00	0.01	0.01	14	14
3170	0.10	1.00	0.01	0	0.01	0.00	0.01	0	10
3200	0.10	1.00	0.01	0	0.01	0.00	0.01	0	10
3230	0.01	0.00	0.01	0	0.00	0.01	0.01	100	100
3260	0.02	1.00	0.02	0	0.02	0.00	0.01	0	50
3290	0.01	0.00	0.01	0	0.00	0.01	0.01	100	100
3320	0.01	0.50	0.04	0	0.02	0.02	0.01	200	100
3350	0.02	0.00	0.02	304	0.00	0.02	0.01	100	50
3380	0.05	0.00	0.03	0	0.00	0.03	0.01	60	20
3410	0.02	0.00	0.01	0	0.00	0.01	0.01	50	50
3440	0.04	0.33	0.03	0	0.01	0.02	0.01	50	25
3470	0.01	0.00	0.01	0	0.00	0.01	0.01	100	100
3500	0.01	0.50	0.02	0	0.01	0.01	0.01	100	100
3530	0.01	1.00	0.03	0	0.03	0.00	0.01	0	100
3560	0.01	0.25	0.04	0	0.01	0.03	0.01	300	100
3590	0.01	0.00	0.01	0	0.00	0.01	0.01	100	100
3620	0.01	0.00	0.01	323	0.00	0.01	0.01	100	100
3650	0.01	0.00	0.01	0	0.00	0.01	0.01	100	100
3680	0.03	0.44	0.09	0	0.04	0.05	0.01	166	33
3710	0.01	0.88	0.08	0	0.07	0.01	0.01	100	100
3740	0.04	0.93	0.54	0	0.50	0.04	0.21	100	525
3770	0.01	0.50	0.02	442	0.01	0.01	0.01	100	100
3800	0.01	0.00	0.01	0	0.00	0.01	0.01	100	100
3830	0.01	0.80	0.05	0	0.04	0.01	0.01	100	100
3859	0.02	0.41	0.22	380	0.09	0.13	0.09	650	450

# HB PAN AM MUSKWA A-006-G/094-G-13



HB PAN AM MUSKWA A-006-G/094-G-13



HB PAN AM MUSKWA A-006-G/094-G-13

